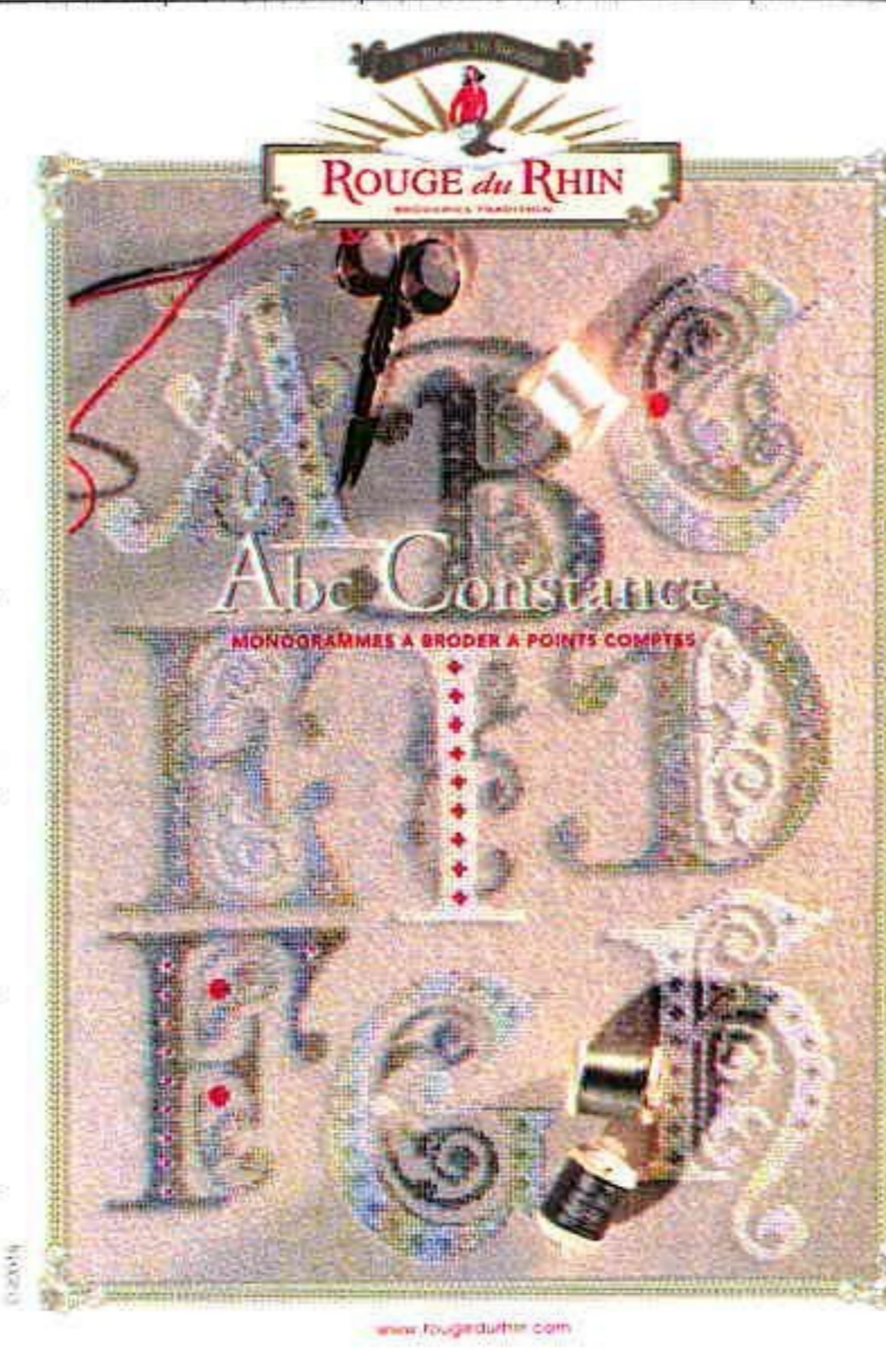
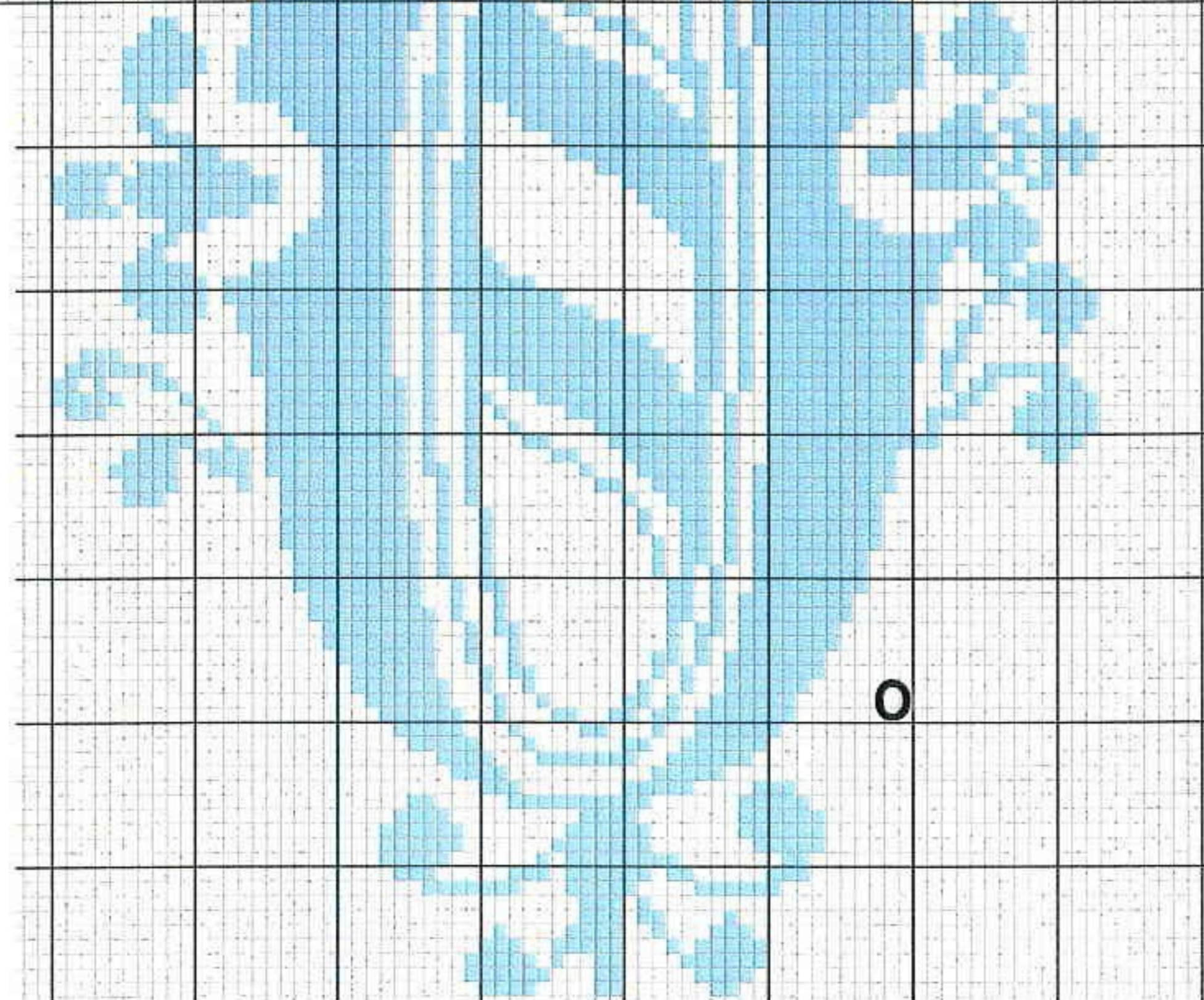
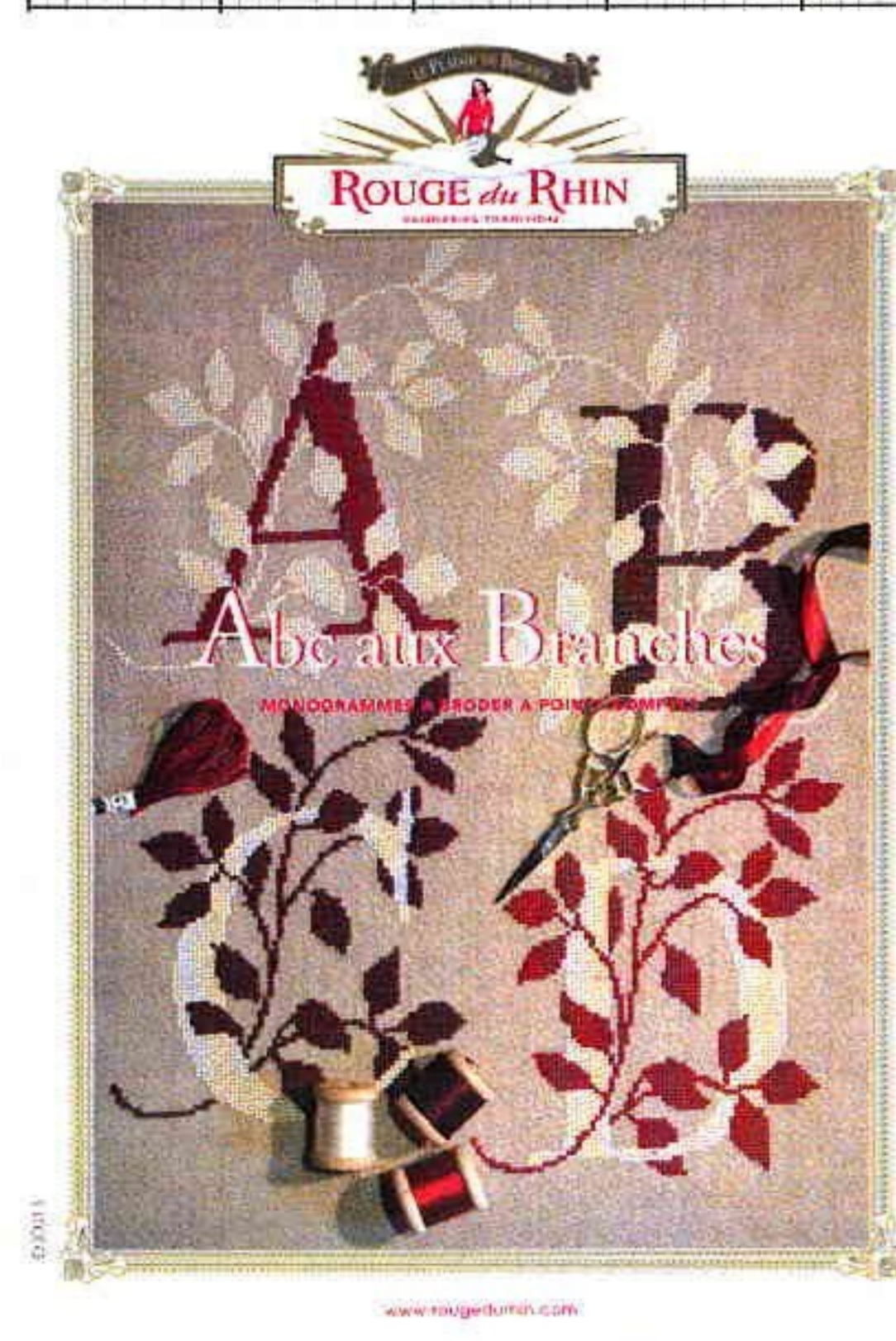
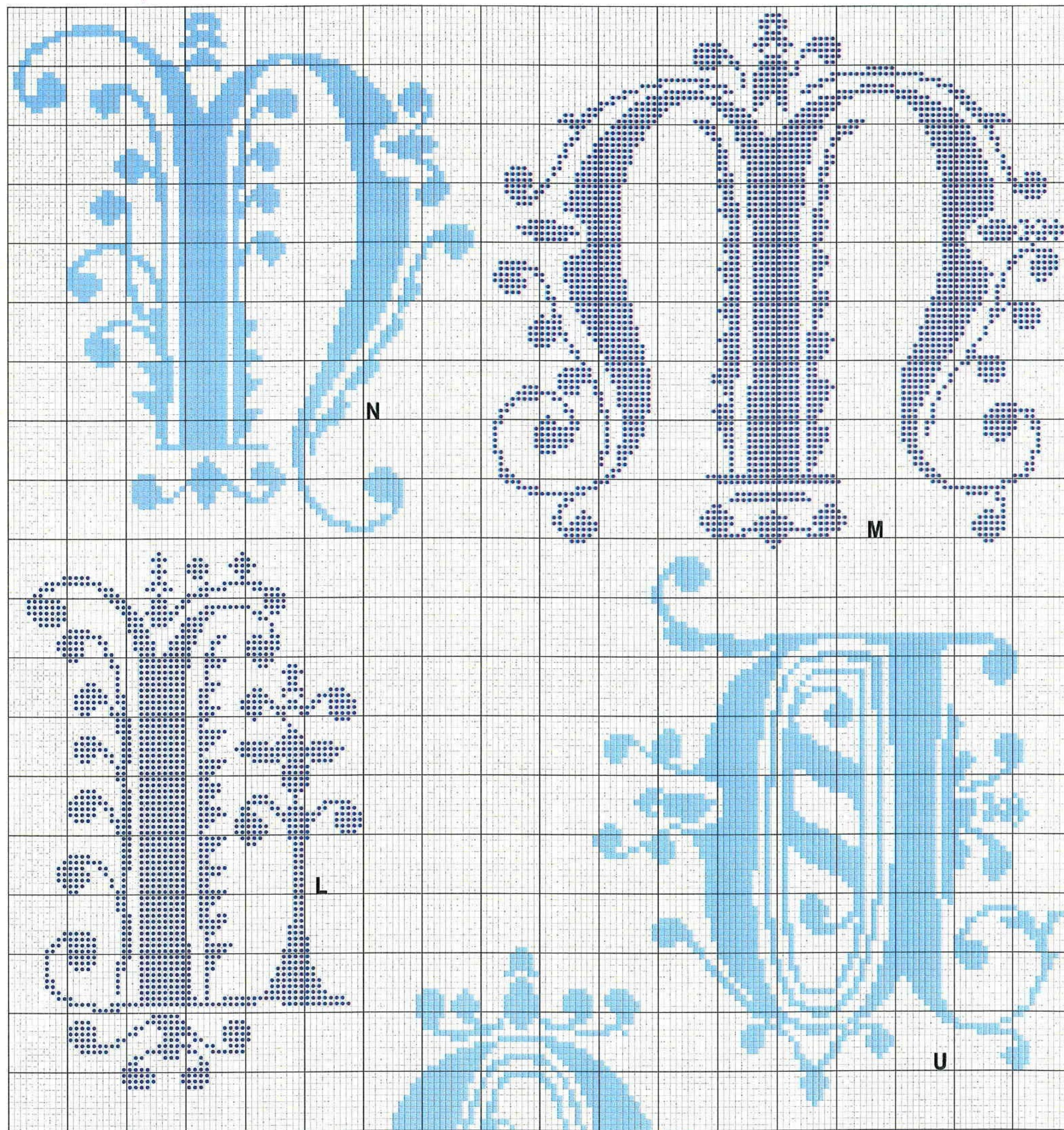


The image shows a cross-stitch pattern on a light-colored fabric. The pattern is a large, ornate letter 'E' in red thread, with intricate floral and vine-like flourishes extending from its top and bottom. To the left of the 'E', there are several skeins of red and cream-colored embroidery floss. To the right, a pair of gold-handled scissors and a red ribbon are visible. The background fabric has a subtle grid of small white squares.

abc  
ROMANTIQUE

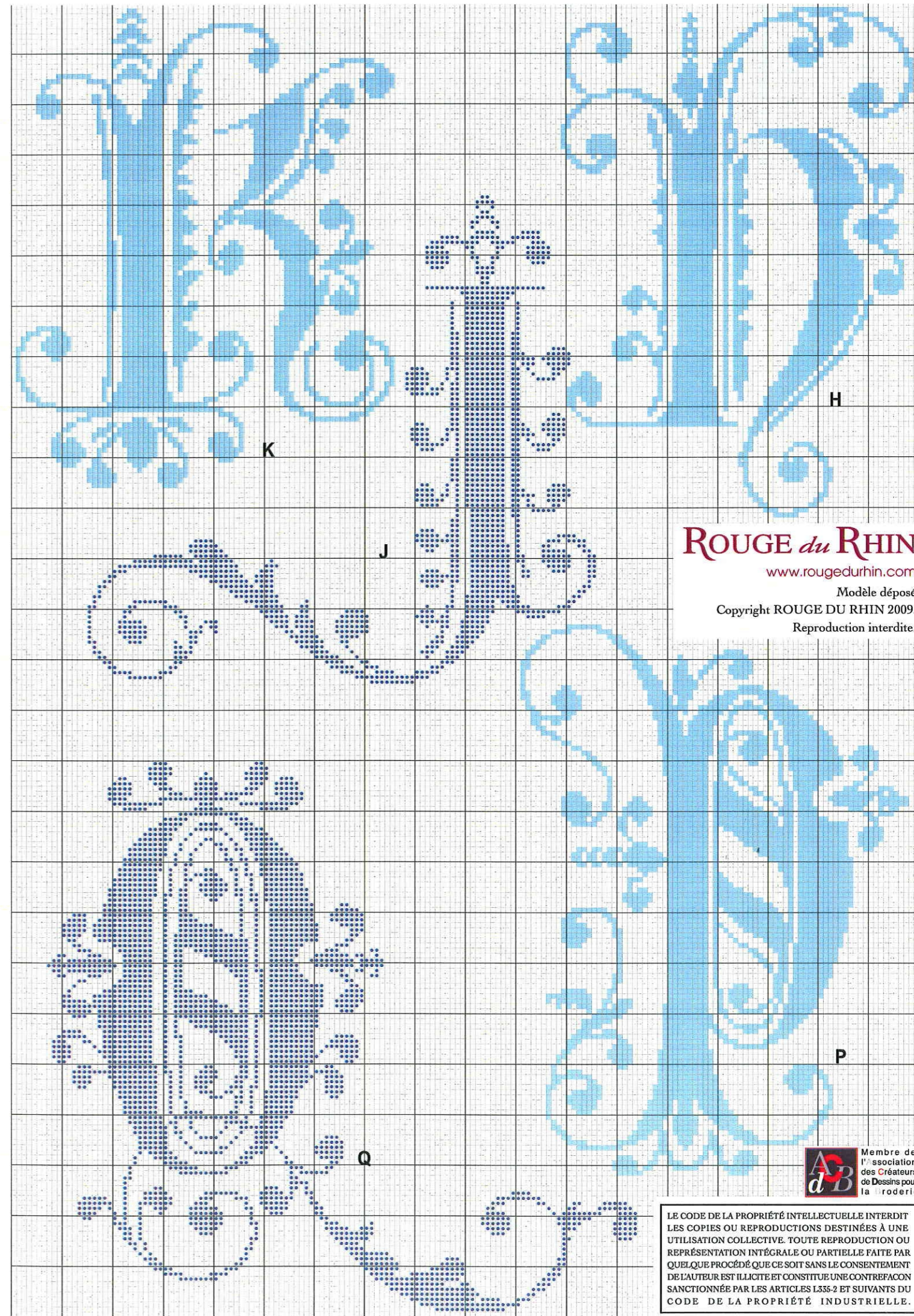
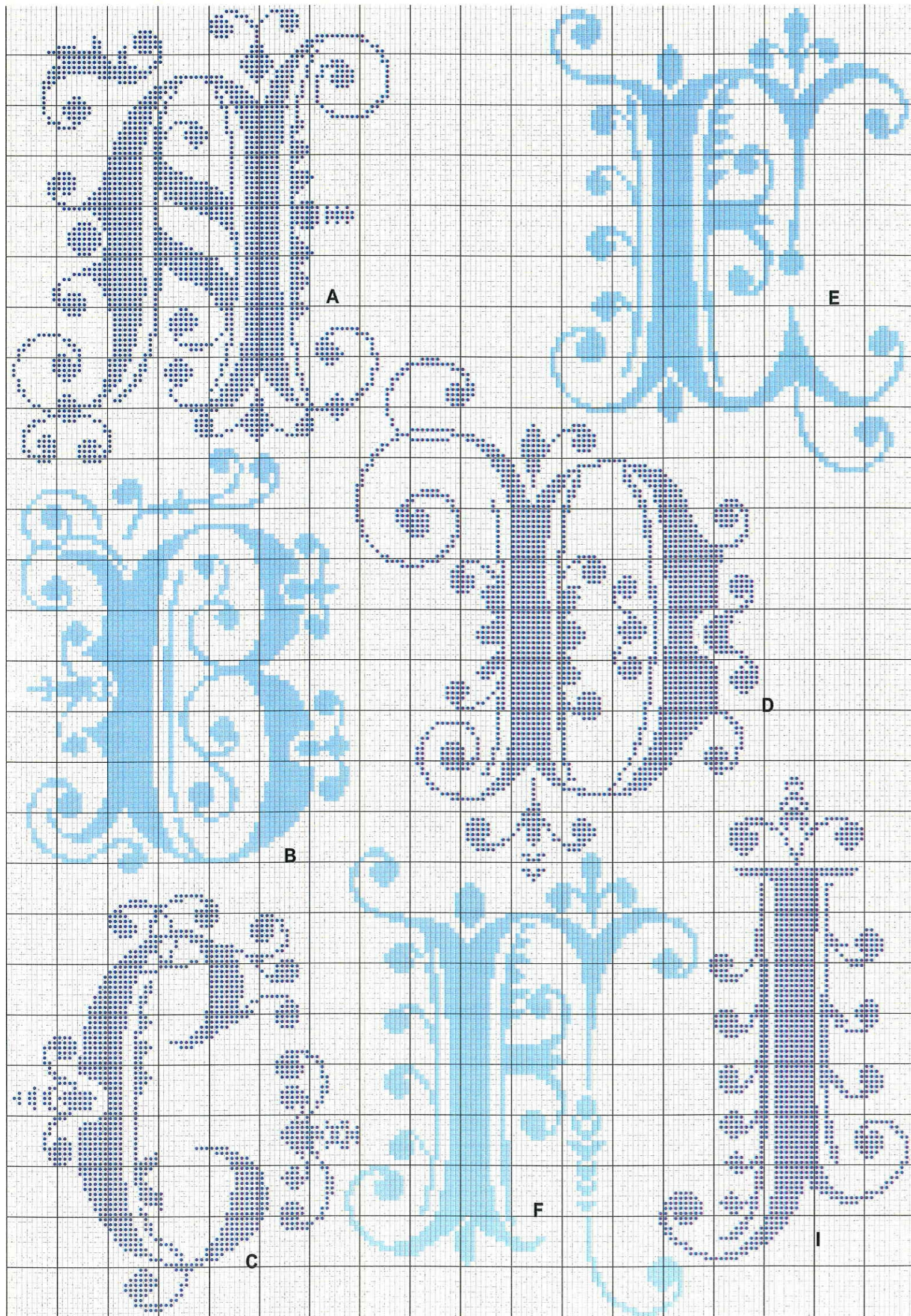
À BRODER AU POINT DE CROIX

ROUGE *du* RHIN  
[www.rougedurhin.com](http://www.rougedurhin.com)



D30013

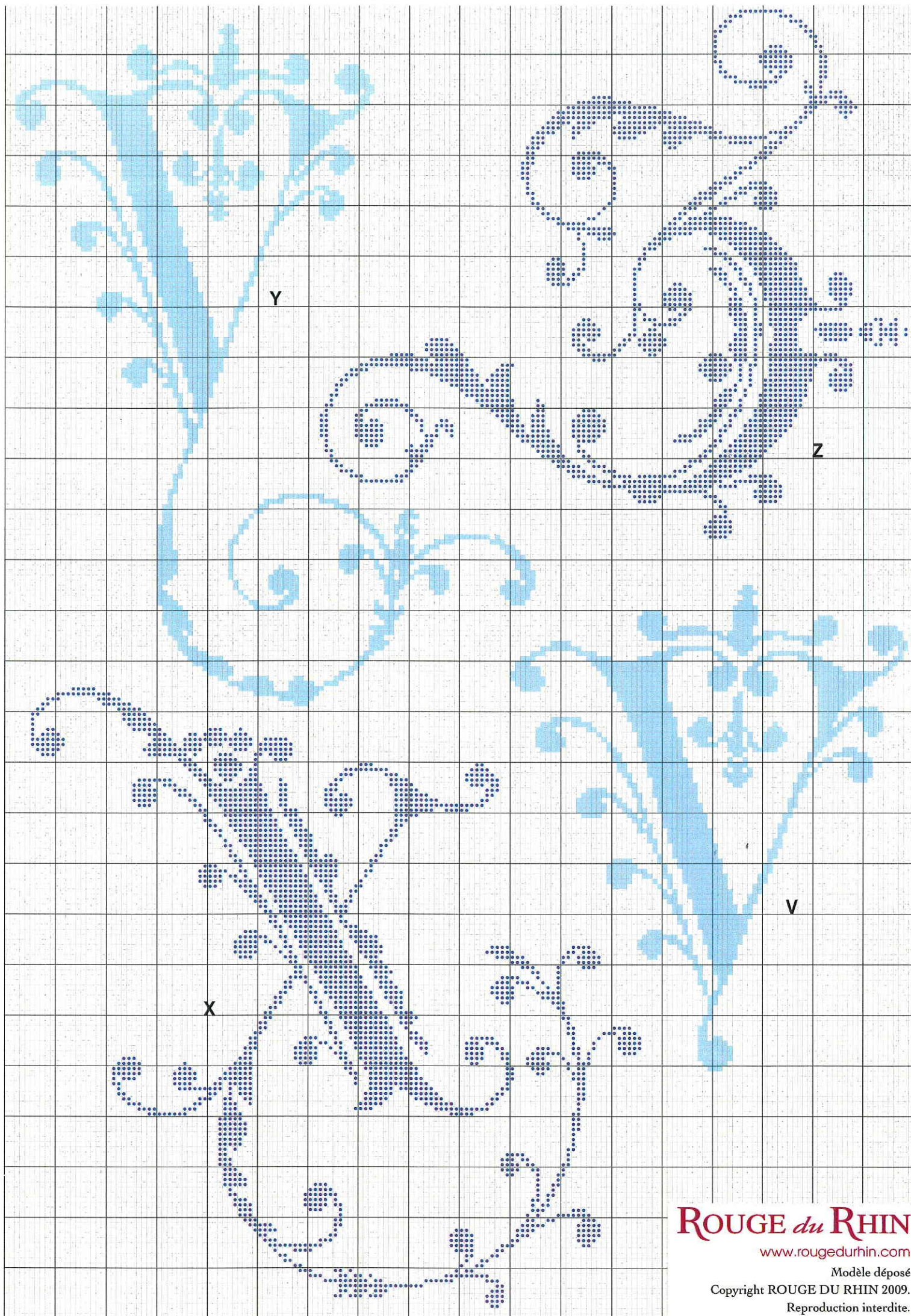




**ROUGE du RHIN**  
www.rougedurhin.com  
Modèle déposé  
Copyright ROUGE DU RHIN 2009.  
Reproduction interdite.



LE CODE DE LA PROPRIÉTÉ INTELLECTUELLE INTERDIT  
LES COPIES OU REPRODUCTIONS DESTINÉES À UNE  
UTILISATION COLLECTIVE. TOUTE REPRODUCTION OU  
REPRÉSENTATION INTÉGRALE OU PARTIELLE FAITE PAR  
QUELQUE PROCÉDÉ QUE CE SOIT SANS LE CONSENTEMENT  
DE L'AUTEUR EST ILLICITE ET CONSTITUE UNE CONTREFAÇON  
SANCTIONNÉE PAR LES ARTICLES L335-2 ET SUIVANTS DU  
CODE DE LA PROPRIÉTÉ INDUSTRIELLE.



**ROUGE du RHIN**

[www.rougedurhin.com](http://www.rougedurhin.com)

Modèle déposé

Copyright ROUGE DU RHIN 2009.

Reproduction interdite.



Membre de  
l'association  
des Créateurs  
de Dessins pour  
la Broderie

LE CODE DE LA PROPRIÉTÉ INTELLECTUELLE INTERDIT  
LES COPIES OU REPRODUCTIONS DESTINÉES À UNE  
UTILISATION COLLECTIVE. TOUTE REPRODUCTION OU  
REPRÉSENTATION INTÉGRALE OU PARTIELLE FAITE PAR  
QUELQUE PROCÉDÉ QUE CE SOIT SANS LE CONSENTEMENT  
DE L'AUTEUR EST ILLICITE ET CONSTITUE UNE CONTREFAÇON  
SANCTIONNÉE PAR LES ARTICLES L335-2 ET SUIVANTS DU  
CODE DE LA PROPRIÉTÉ INDUSTRIELLE.

**ROUGE du RHIN**

[www.rougedurhin.com](http://www.rougedurhin.com)

Modèle déposé

Copyright ROUGE DU RHIN 2009.

Reproduction interdite.

R

G

S

T

W

