

Wielkość: 80 x 80 krzyżyków

Projekty: B. Sikora-Malyjurek

# Monogram E

Nr 4477-05

	Madeira tość	DMC	Anchor	Ariadna *	tość
	stare jętko jasne	2208 1	3822 891	1509/411	1
	stare jętko brązowe	2203 2	3820 890	1726/440	2
	szerszymany long (ciemny)	2104 1	680 365	1729/443	1
	szerszymany	112 1	745 301	1508/409	1
	niebieski (ciemny)	902 1	341 117	1608/552	1
	szerszymany long (jaśniejszy)	2105 1	420 944	1731/629	1
	stare jętko jasne	1502 1	471 266	1684/574	1

Wzór i opis przygotowany na podstawie palety Madeira  
 \* - numery kolorów palety Ariadna (nowy/stary)







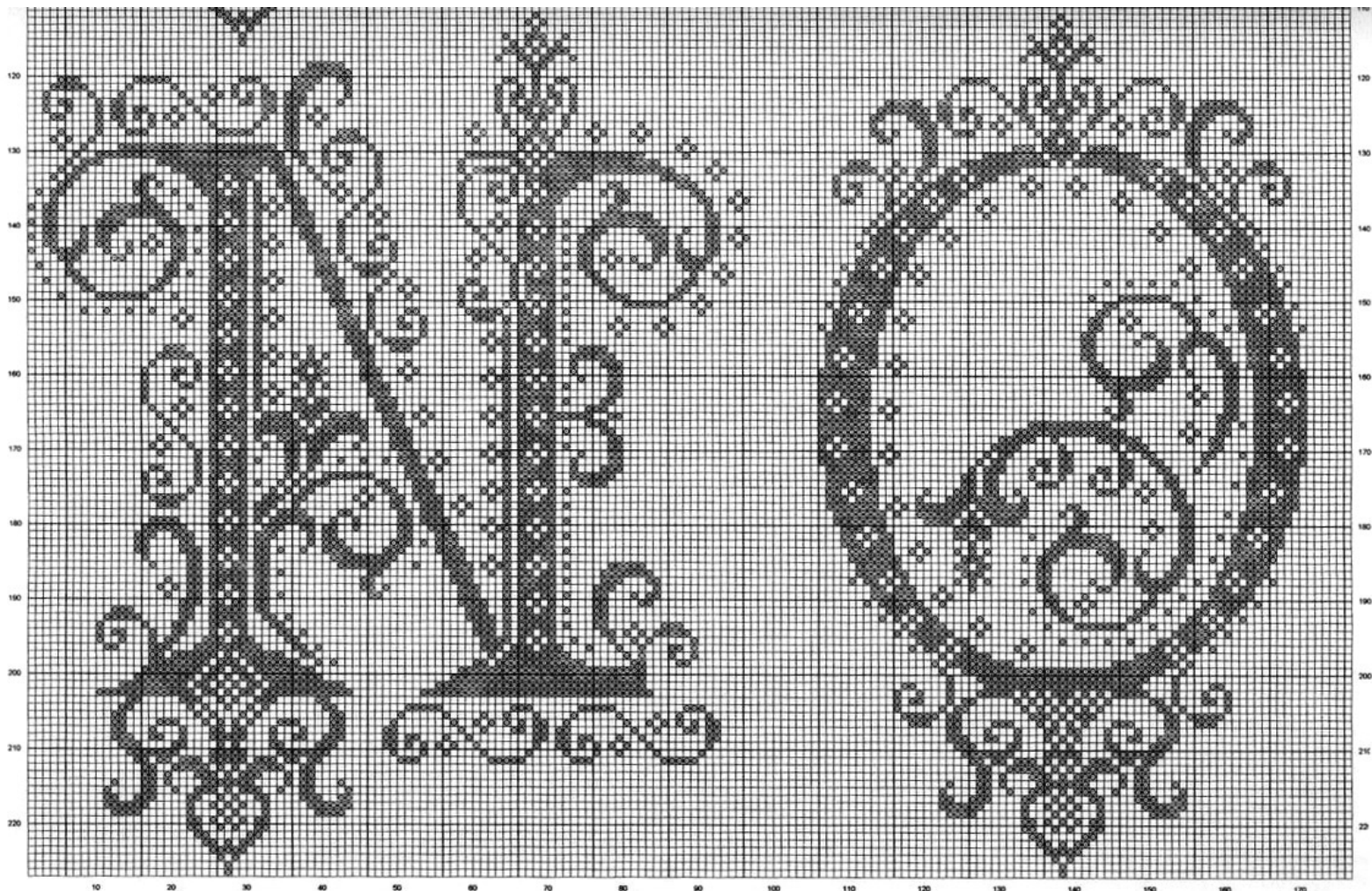


A B C D E F G H I J

K L M N O P Q R

S T U V W X Y Z

0 1 2 3 4 5 6 7 8 9



© 2010  
© 2010





Wielkość: 80 x 80 krzyżyków

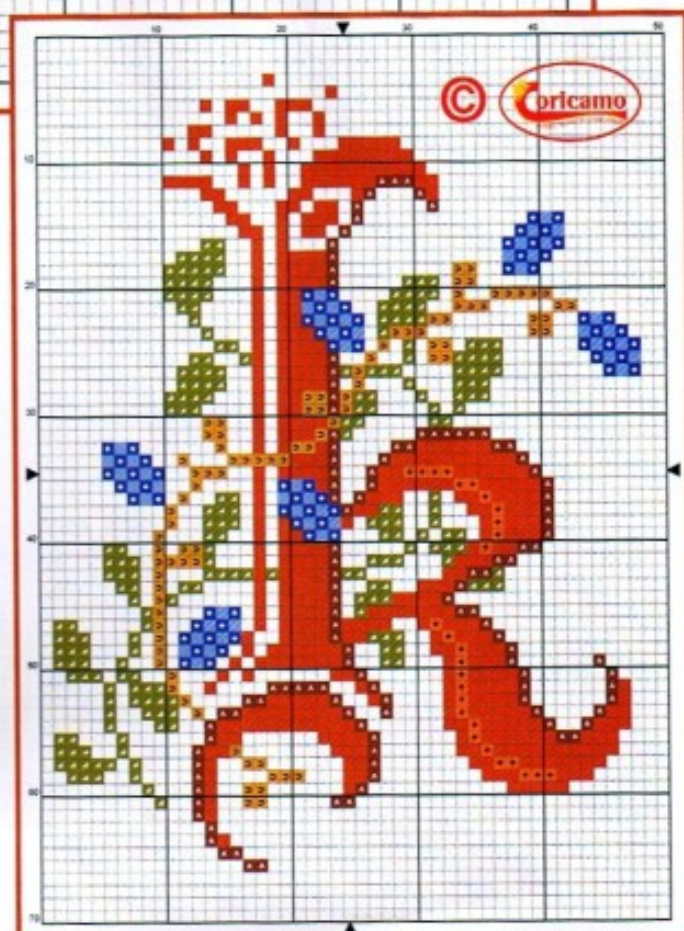
Projekty: B. Sikora-Małyjurek

# Monogram K

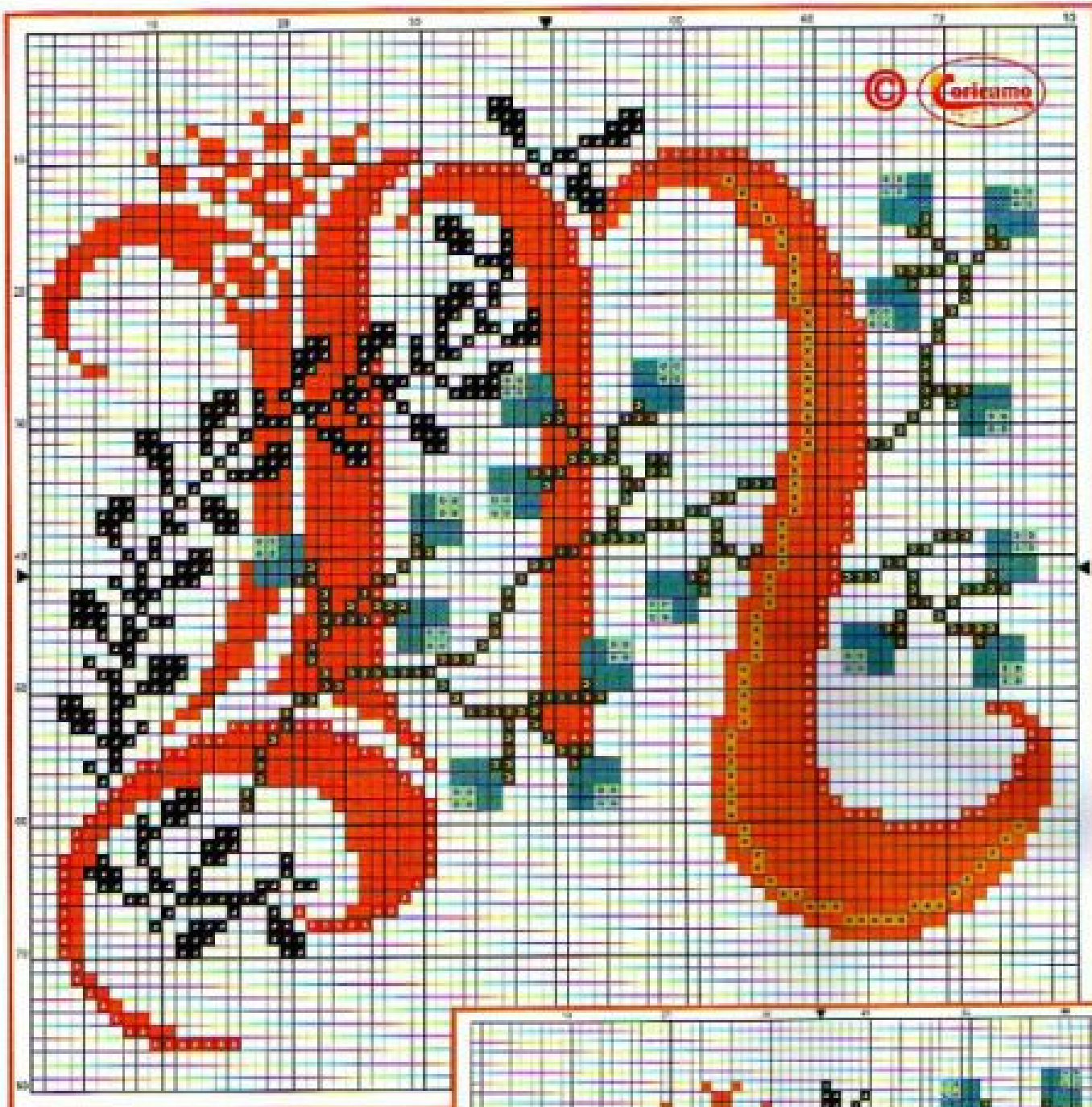
**Nr 4477-11**

	Madeira	Ilość	DMC	Anchor	Ariadna	Ilość	
+++	pomarańczowy korzenny jasny	307	1	722	324	1527	1
■	mahoniowy średni	2306	2	921	326	1738	2
AAA	miedziany czerwony ciemny	314	1	918	351	1734	1
▲▲▲	zieleń mchu	1609	1	581	267	1692	1
◐◐◐	topaz średni	2514	1	3820	907	1727	1
◆◆◆	fioletowoniebieski bardzo ciemny	903	1	3746	119	1605	1
■	fioletowoniebieski średni	902	1	341	117	1608	1

Wzór i opis przygotowany na podstawie palety Madeira





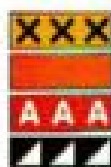
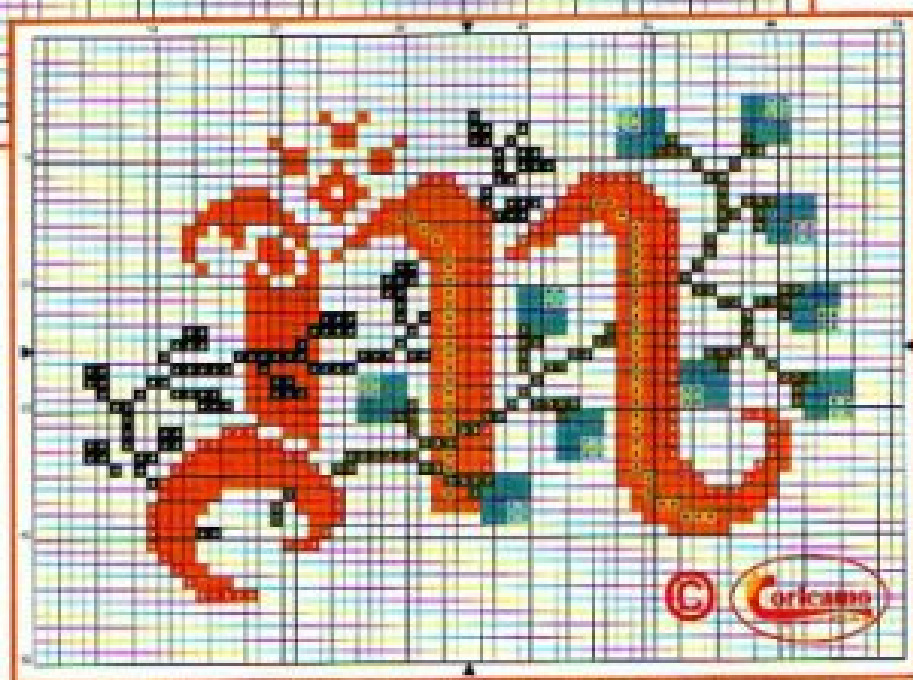


Wielkość: 80 x 80 krzyżyków

Projekty: B. Sikora-Malyjurek

# Monogram M

Nr 4477-14



	Madeira	Bořč	DMC	Ancher	Artista	Red
biały nici	100	1	743	302	1509	1
ciemnoczerwony nici	201	2	741	304	1516	2
czarny nici	2302	1	3853	1049	1737	1
czarna nici	1505	1	934	1044	1714	1



	Madeira	Bořč	DMC	Ancher	Artista	Red
niebieski nici	1504	1	499	268	1093	1
złoty nici	1014	1	3811	928	1681	1
żółty nici	1108	1	807	168	1642	1

Wzór i opis przygotowany na podstawie palety Madeira



<http://patternmakercharts.blogspot.com/>





<http://patternmakercharts.blogspot.com/>



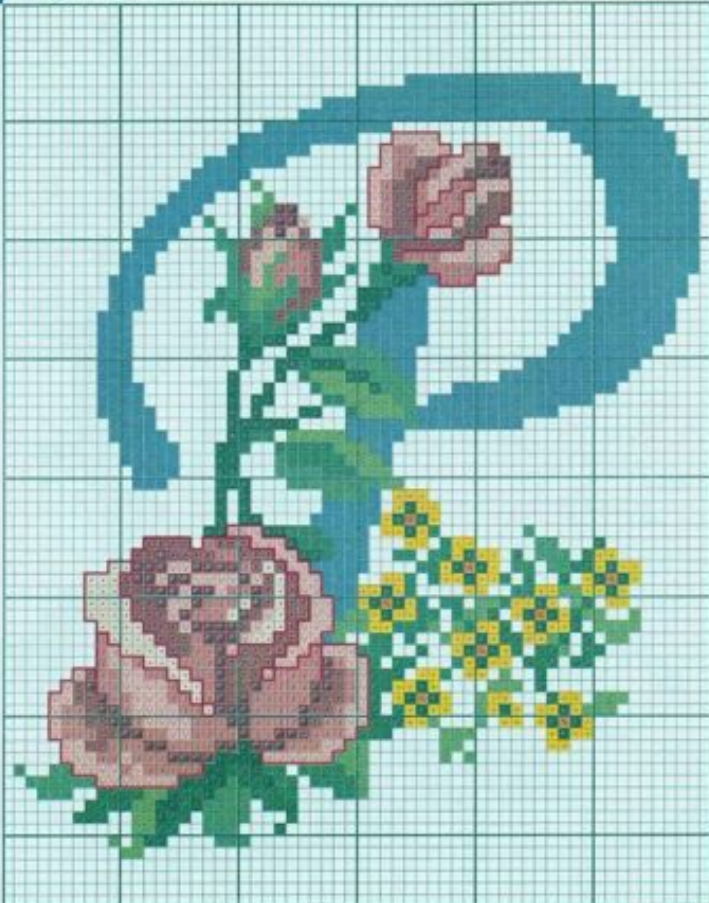


■ 932	■ 760	■ 3348	■ 367	■ 3853
■ 347	■ 761	■ 368	■ 319	P. scritto
■ 3328	■ 819	■ 320	■ 743	— 347



■ 932	■ 760	■ 3348	■ 367	■ 3853
■ 347	■ 761	■ 368	■ 319	P. scritto
■ 3328	■ 819	■ 320	■ 743	— 347





932	760	3348	367	3853
347	761	368	319	P. scritto
3328	819	320	743	347



932	760	3348	367	3853
347	761	368	319	P. scritto
3328	819	320	743	347

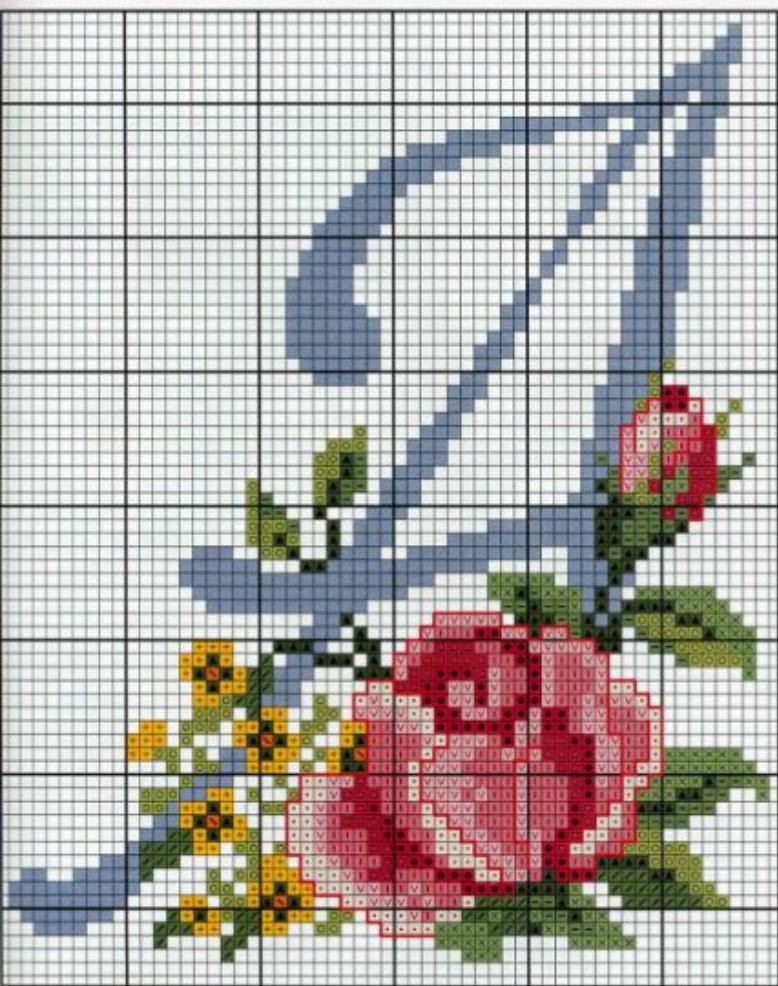


■ 932	■ 760	■ 3348	■ 367	■ 3853
■ 347	■ 761	■ 368	■ 319	P. scritto
■ 3328	■ 819	■ 320	■ 743	— 347



■ 932	■ 760	■ 3348	■ 367	■ 3853
■ 347	■ 761	■ 368	■ 319	P. scritto
■ 3328	■ 819	■ 320	■ 743	— 347



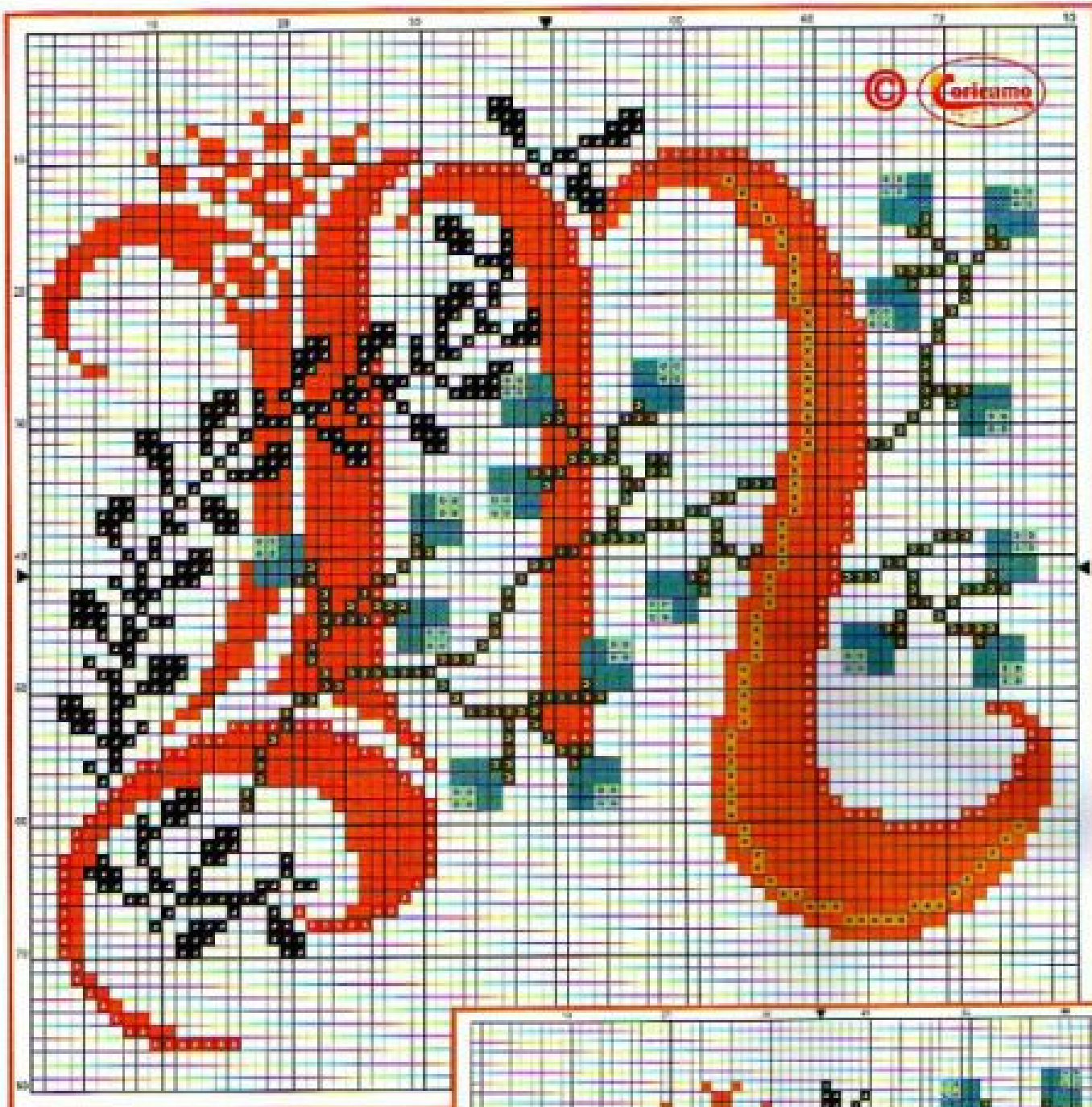


*Brodez avec  
2 brins de coton  
mouliné pour  
le point de  
croix et 1 brin  
pour le point  
arrière.*



	932
	347
	3328
	760
	761
	819
	3348
	368
	320
	367
	319
	743
	3853
P. arrière	
	347



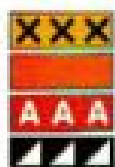
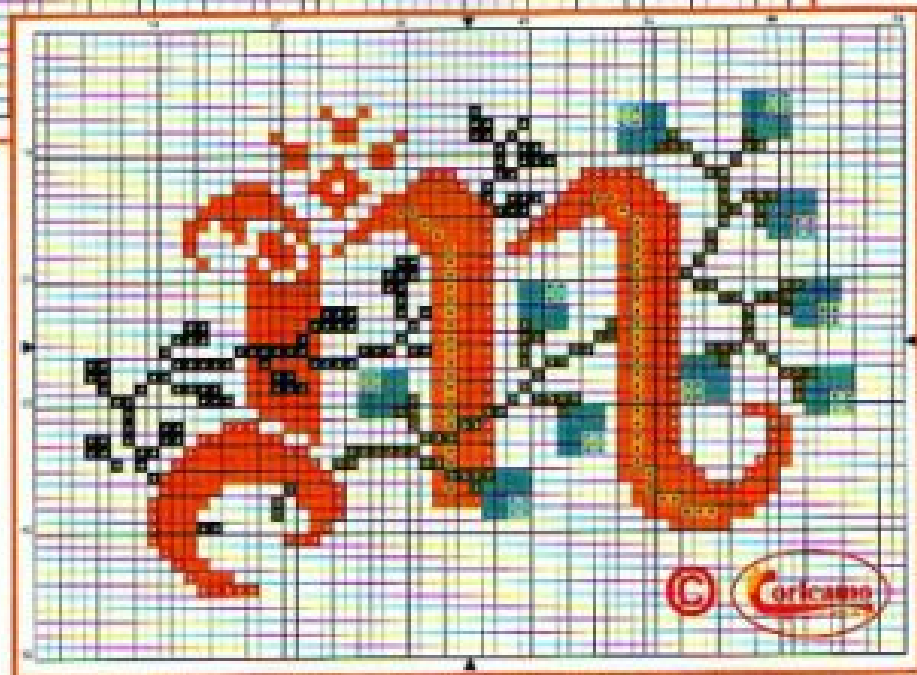


Wielkość: 80 x 80 krzyżyków

Projekty: B. Sikora-Malyjurek

# Monogram M

Nr 4477-14



	Madeira	Bořč	DMC	Ancher	Artista	Red
biały nici	100	1	743	302	1509	1
ciemnoczerwony nici	201	2	741	304	1516	2
czarny nici	2302	1	3853	1049	1737	1
niebieski nici	1505	1	934	1044	1714	1



	Madeira	Bořč	DMC	Ancher	Artista	Red
niebieski nici	1504	1	499	268	1693	1
złoty nici	1014	1	3811	928	1681	1
ciemnoniebieski nici	1108	1	807	168	1642	1

Wzór i opis przygotowany na podstawie palety Madeira





- 932
- 347
- 3328
- 760
- 761
- 819
- 3348
- 368
- 320
- 367
- 319
- 743
- 3853
- P. scritto — 347